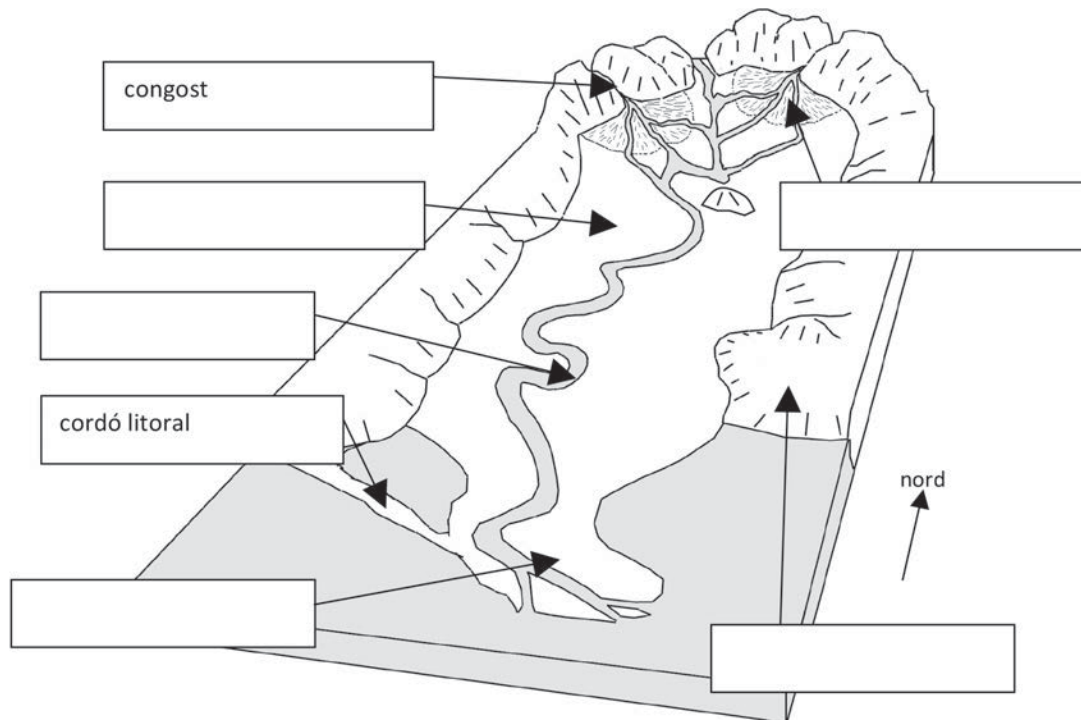


[2 punts en total]

La figura representa esquemàticament bona part del recorregut d'un curs fluvial.



1. Responeu a les qüestions següents referents a la figura.

a) Completeu la identificació dels elements geomorfològics del dibuix amb els cinc termes següents: *plana d'inundació*, *meandre*, *plana deltaica*, *ventall alluvial* i *altiplà*.

[0,5 punts]

b) Dels set elements geomorfològics indicats en la figura, quin és el més idoni per a edificar-hi minimitzant els riscos derivats de la dinàmica externa? Justifiqueu la resposta.

[0,2 punts]

c) Associeu els riscos següents amb un dels elements geomorfològics indicats en la figura:

[0,3 punts]

Risc	Element geomorfològic
Inundació	
Erosió per l'onatge	
Inestabilitats gravitatòries	

2. El risc d'inundacions en zones de clima mediterrani és més accentuat que no pas en zones d'altres climes. La construcció d'embassaments permet disminuir aquest risc.

a) Esmenteu la característica més important del clima mediterrani en relació amb el risc d'inundacions.

[0,3 punts]

b) Expliqueu per què els embassaments permeten reduir el risc d'inundacions.

[0,3 punts]

c) Esmenteu dos efectes negatius per al medi ambient relacionats amb la construcció d'embassaments.

[0,4 punts]
